

“Vos besoins en santé au travail”

Les résultats

+ 13 000
questionnaires envoyés

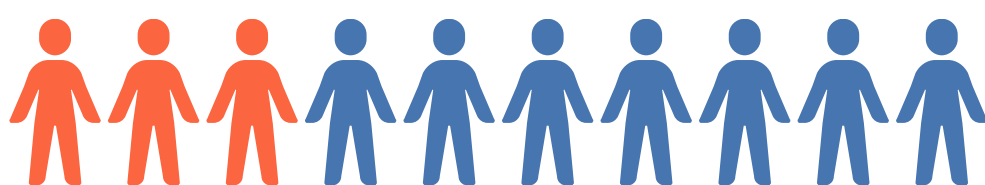
92 %
des répondants sont adhérents depuis + de 12 mois

688
réponses aux questionnaires

70%
des répondants ont - de 20 salariés

Recueil de septembre à novembre 2023

Suivi des employeurs / indépendants



3 employeurs sur 10 estiment avoir **besoin d'une visite médicale pour eux-mêmes.**

Offre de service
+

Amarok



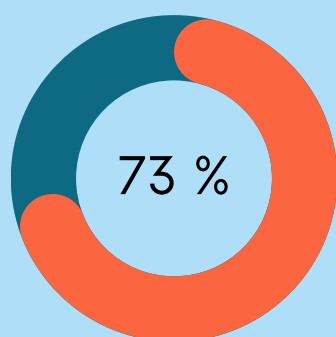
Connaissance de la réglementation

59,2 %

des adhérents sont **informés du changement** de réglementation intervenu en août 2021.

Nouvelle réglementation
+

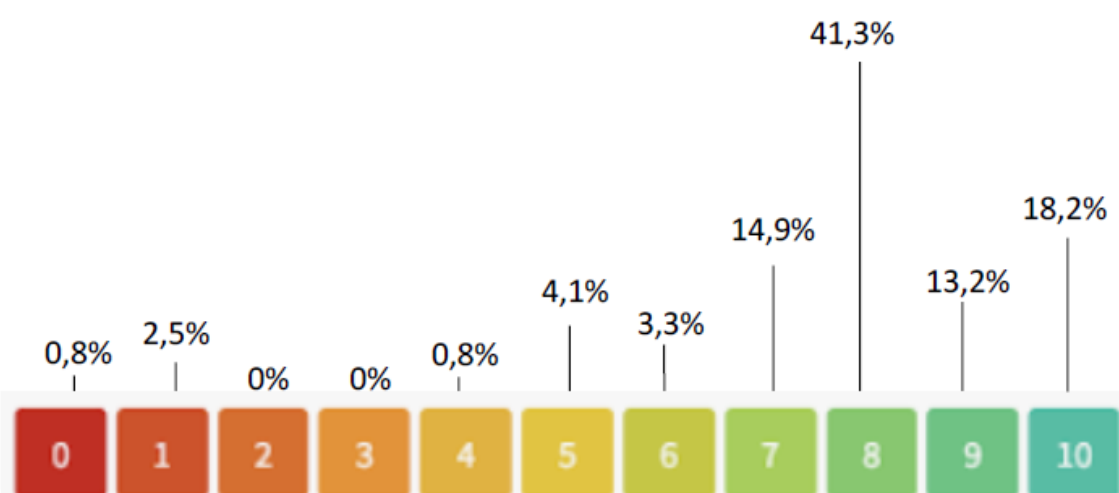
Connaissance des risques inhérents à l'entreprise



des personnes interrogées estiment avoir une **connaissance au moins égale à 7/10** concernant les risques liés à l'activité de leur entreprise.



Satisfaction suite aux interventions en entreprise



87,6 %

des adhérents interrogés qui ont bénéficié d'une intervention en entreprise ont donné une **note égale ou supérieure à 7/10**

Cellule de maintien en emploi (CME)

9,6 %

des adhérents connaissent la CME

Info CME

+

Vos principaux besoins de prévention

1 Troubles musculo-squelettiques

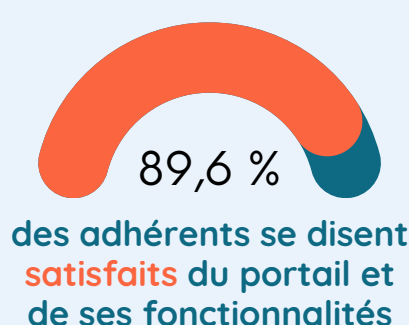
2 Travail sur écran

3 Accompagnement au document unique

4 Manutention

5 Risques psycho-sociaux

Portail

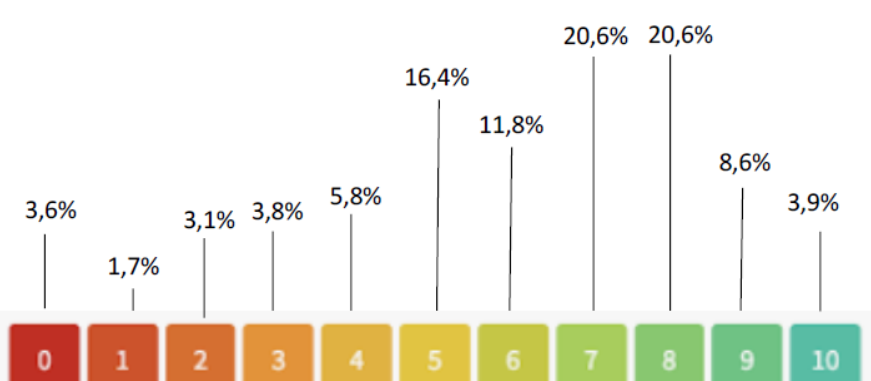


Sources d'information

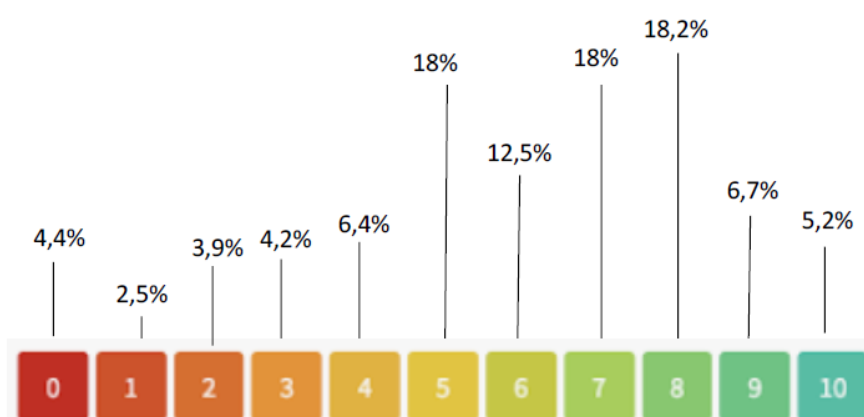
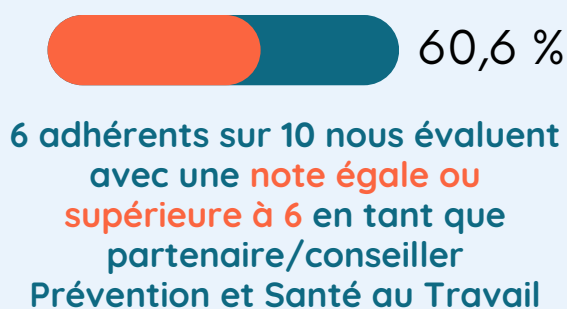


Notre site internet est votre **première source** d'information en matière de prévention et de santé au travail

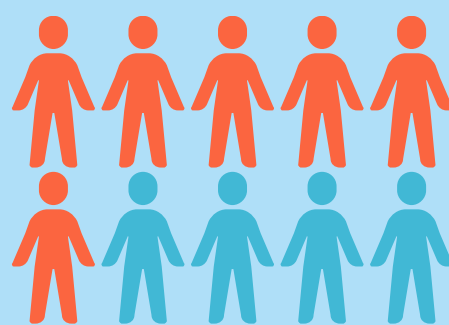
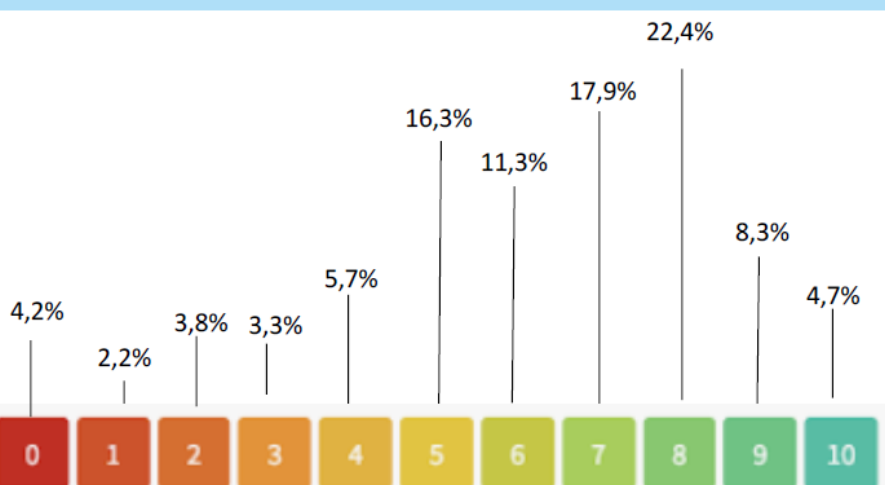
Satisfaction concernant les services de Presta



Partenaire en prévention et santé au travail



Niveau global de satisfaction



Plus de 6 adhérents sur 10
estiment leur **niveau global de satisfaction** égal ou
supérieur à 5 sur 10.

Merci pour votre participation !

Vous avez été plus de 680 à répondre à notre enquête et nous vous en remercions !

Vos retours vont nous permettre de :

- Mieux cibler vos besoins
- Améliorer ou adapter nos actions en milieu de travail
- Alimenter l'écriture du prochain projet de service de Presta Ain & Beaujolais

Cette enquête est également portée par la démarche d'amélioration continue dans laquelle est engagée PRESTA Ain & Beaujolais.

